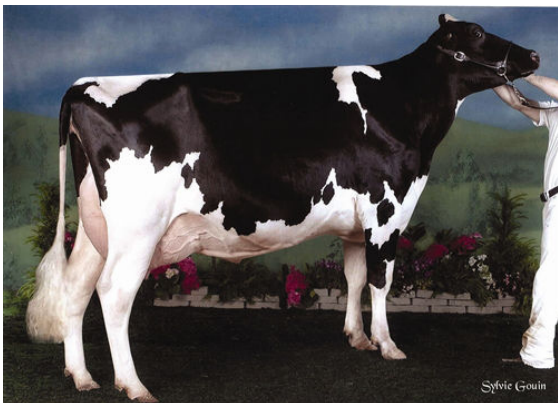




GERANETTE BOLTON LAURE
DAM



GERANETTE F B I LAURIE
GRANDDAM



RUBIS FREELANCE LORY
THIRD DAM

TRIFECTA OBSERV SOPRANO
GERANETTE BOLTON LAURE VG-87-4YR-CAN 9*
SANDY-VALLEY BOLTON
GERANETTE F B I LAURIE EX-90-2E-CAN 4*
GILLETTE BRILEA F B I
RUBIS FREELANCE LORY VG-88-5YR-CAN 14*

GTPI 2502

TD TL TY TV HH1F HH2F HH3F HH4F HH5F HH6F HCDF HMWF

Reg. #: HOCANM108019003 aAa: 342156 AVM: 135
Nasc: 06/02/2013 Kappa Caseína: AE Beta Caseína: A1A2

PRODUÇÃO 187 Rebanhos 445 Filhas 95% Rep. MACE-G / 04-26

Leite lbs 356	Gordura lbs -24	Gordura % -0.15	Proteína lbs -2	Proteína % -0.05
NM\$ -108	CM\$ -123	FM\$ -70	GM\$ -69	DWP\$
Eficiência Alimentar -47	RFI -150	Economia Alimentar 16	Eficiência em Metano	Velocidade Ordenha 6.85

Média das Filhas Leite **25,860 lbs** Gordura **966 lbs** Proteína **821 lbs**

SAÚDE e REPRODUÇÃO Immunity **104**

Vida Produtiva	0.5	Imunidade das Vitelas	112
C.S.	2.87	Taxa Concepção Vacas	2.6
Taxa de Prenhez das Filhas	2.0	Taxa Concepção Novilhas	2.9
Sobrevivência	-1.1	Facilidade de Parto	2.1% 89% Rep.
Sobrevivência Novilhas	0.7	Facilidade de Parto das Filhas	3.2% 80% Rep.
Índice de Fertilidade	1.9	Mortalidade das Crias	4.1%
		Mortalidade das Crias das Filhas	6.6%

CONFORMAÇÃO 42 Rebanhos 90 Filhas 88% Rep. MACE / 04-26

PTAT	0.83	Composto Corporal	0.81
Úbere Comp.	0.67	Composto Leiteiro	0.14
P&P Comp.	0.64		

Estatura			Alta	+0.48
Força			Forte	+0.78
Profundidade de Corpo			Profundo	+0.70
Angulosidade			Costelas Abertas	+0.17
Ângulo de Garupa			Ísquios Altos	-0.35
Largura Garupa			Larga	+0.98
Pernas Vistas de Lado			Curvas	+0.54
Pernas Vistas de Trás			Paralelas	+0.76
Ângulo Casco			Forte	+0.32
P&P Pontuação			Alta	+0.72
Inserção Úbere Anterior			Forte	+0.89
Altura Úbere Posterior			Alta	+1.50
Largura Úbere Posterior			Larga	+1.74
Lig. Médio			Forte	+0.19
Profundidade Úbere			Profundo	-0.12
Coloc. Tetos Anteriores			Abertos	-0.89
Comprimento Tetos Anteriores			Longos	+0.95
Coloc. Tetos Posteriores			Abertos	-0.93